

Smarter technology for all

AI for All インテリジェントな変革に向けて

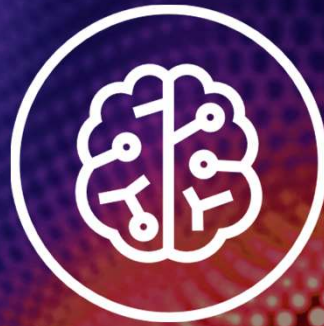
レノボ・ジャパン合同会社
執行役員副社長
安田 稔

© 2024 Lenovo Japan LLC. All Rights Reserved.

Lenovo

The background is a dark, almost black, space filled with intricate, wavy patterns of light. These patterns are composed of numerous thin, overlapping lines in vibrant blue and bright red. The lines flow and swirl in a complex, organic manner, creating a sense of movement and depth. Interspersed among these lines are numerous small, out-of-focus circular lights, or bokeh, in the same blue and red colors, which add a shimmering, ethereal quality to the overall composition. The lighting is soft and diffused, highlighting the curves and intersections of the lines.

AI



Artificial Intelligence

**AIによる恩恵の本質は、
本質的な価値創造に集中できるようになること**

Smarter technology for all
あらゆる人にテクノロジーの恩恵を届ける

Artificial Intelligence



Client



Edge



Cloud



Network



Network




AIのためのコンピューティングパワー活用 3つのレイヤーでワークロードを捉える




Personal

特定の従業員向けにのみ
活用されるAIワークロード

 **デプロイ先:** パーソナルデバイス

 **データ保護:** デバイス内で完結


 **利用者:** 特定の従業員



Private

企業内にアクセスが限定された
組織向けのAIワークロード

 **デプロイ先:** 企業内のCore IT

 **データ保護:** 企業内でシェア

 **利用者:** 従業員に広く公開



Public

ChatGPTに代表される
公開/共有型AIワークロード

 **デプロイ先:** パブリッククラウド

 **データ保護:** パブリックに共有

 **利用者:** 不特定多数

AIのためのコンピューティングパワー活用 3つのレイヤーでワークロードを捉える



Personal

特定の従業員向けにのみ
活用されるAIワークロード

 **デプロイ先:** パーソナルデバイス

 **データ保護:** デバイス内で完結

 **利用者:** 特定の従業員



Private

企業内の特定の従業員向けにのみ
活用されるAIワークロード

 **デプロイ先:** 企業内サーバー

 **データ保護:** 企業内サーバー上で完結

 **利用者:** 企業内の特定の従業員



Public

企業外の特定の従業員向けにのみ
活用されるAIワークロード

 **デプロイ先:** クラウド

 **データ保護:** クラウド上で完結

 **利用者:** 企業外の特定の従業員



Neural Network Processing Unit

コンピューティングパワーの今後の利活用を支えるエンジン

AIは既にデバイスの中に 高い従業員体験とプライバシー/セキュリティを両立する実装例



コンピュータービジョンによる人物挙動検知



カメラ映像の画質最適化



環境音のノイズキャンセリング



AIで「時間の使い方」が変わる 本質的な価値創造に集中するために

✓ プロジェクトについてまとめる

“Aプロジェクトのキーとなるステークホルダーは誰？”

✓ テキストを編集する

“この製品発売計画の内容に矛盾がないか確認して”

✓ ドキュメントを変換する

“このFAQドキュメントを10ページのスライドに変換して”

✓ 情報をサマリーする

“このプレゼンテーションの抽象度をまとめて”

✓ メッセージを生成する

“Aプロジェクトのバリュープロポジションを作成して”

✓ 情報をキャッチアップする

“Aプロジェクトの最新のステータスとアクションアイテムを教えて”

AIのためのコンピューティングパワー活用 3つのレイヤーでワークロードを捉える



Personal



Private

企業内にアクセスが限定された
組織向けのAIワークロード

 **デプロイ先:** 企業内のCore IT

 **データ保護:** 企業内でシェア


 **利用者:** 従業員に広く公開




Public

ChatGPTに代表される
公開/共有型AIワークロード

 **デプロイ先:** パブリッククラウド

 **データ保護:** パブリックに共有

 **利用者:** 不特定多数

AIに最適化された プラットフォームソリューション

HCI

インフラ仮想化
拡張性
運用負荷軽減

HPC/AI

AIワークロード増加
データ量・質の増加

エッジ/AI

フィールドAI増加
クラウドレスポンス問題
環境・タンパ耐性

データ管理

ランサムウェア対策
データ保護・復旧
拡張性

アズ・ア・サービス

サステナビリティ



お客さまが本質的な価値創造に集中できるように
AI活用段階までの伴走が私たちのコミットメント

AI
Enabled Devices

デバイス上のAIを通じた
高いオンライン会議体験
ユーザーエクスペリエンス
改善やIT管理者の
体験向上

Lenovo
AI Innovators
Partner Ecosystem

お客さまがAIを通じて
解決したい課題に対して
世界中50以上の
認定パートナーと共に
最適解を提供

Lenovo
AI Discover
Center of Excellence

セキュリティの担保や
ハルシネーション軽減など
企業や組織における
AI活用のための
ベストプラクティス実践

Smarter technology for all

パートナーさまと共に
あらゆる人にテクノロジーの恩恵を届ける



Smarter
technology
for all

Lenovo

thanks.